

# **TÜRKİYE'DE ÇALIŞAN YOKSULLAR**

**Recep Kapar**

Muğla Üniversitesi

Çalışma Ekonomisi ve Endüstri İlişkileri

**[www.recepkapar.net](http://www.recepkapar.net)**

# Çalışan Yoksul

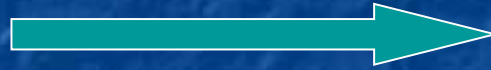
■ Çalışan



Bireysel statü

- Ücretli/maaşlı
- İşveren
- Kendi hesabına
- Yevmiyeli/gündelikçi
- Ücretsiz aile çalışanı

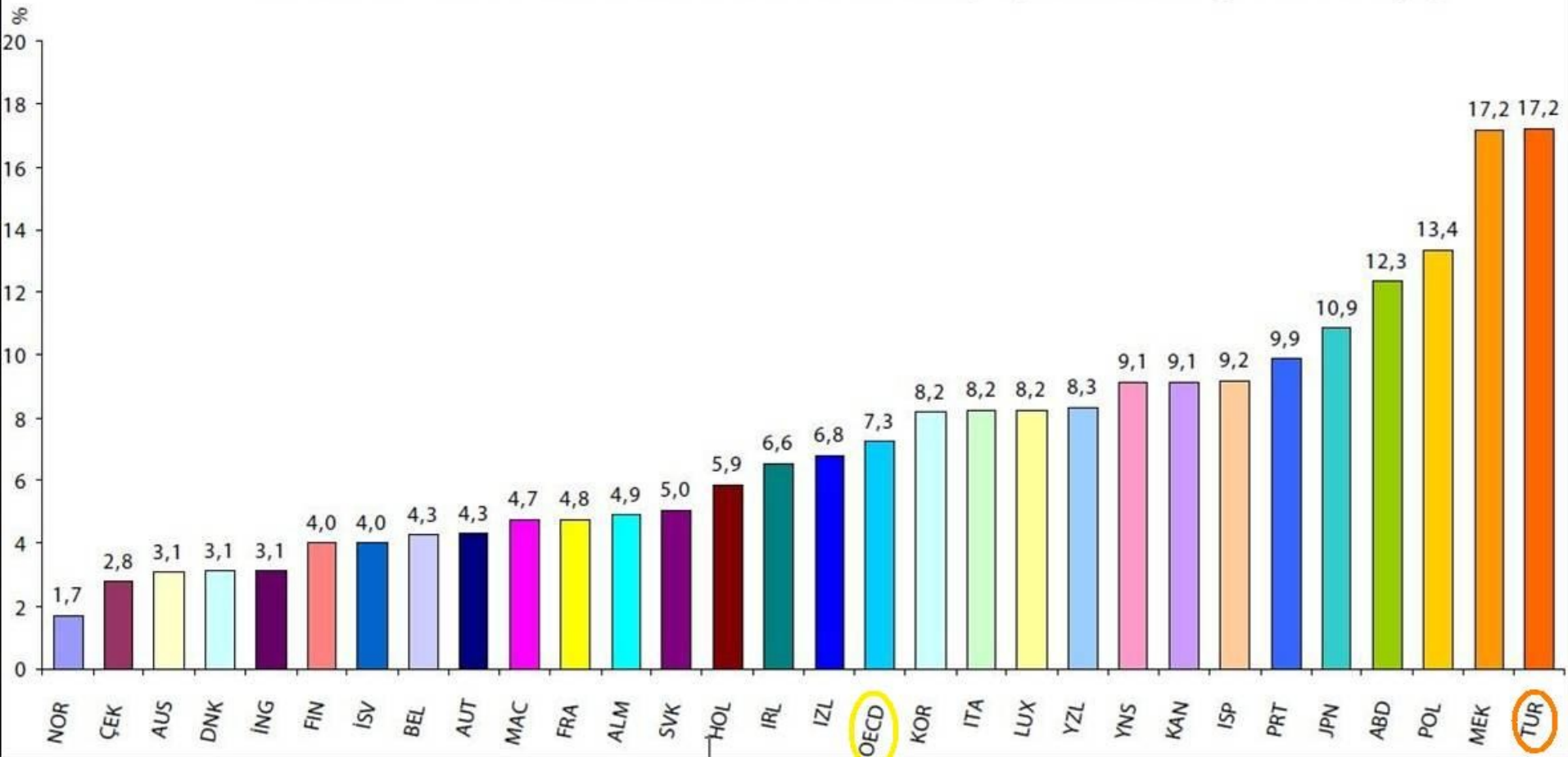
■ Yoksul



Hane yapısı

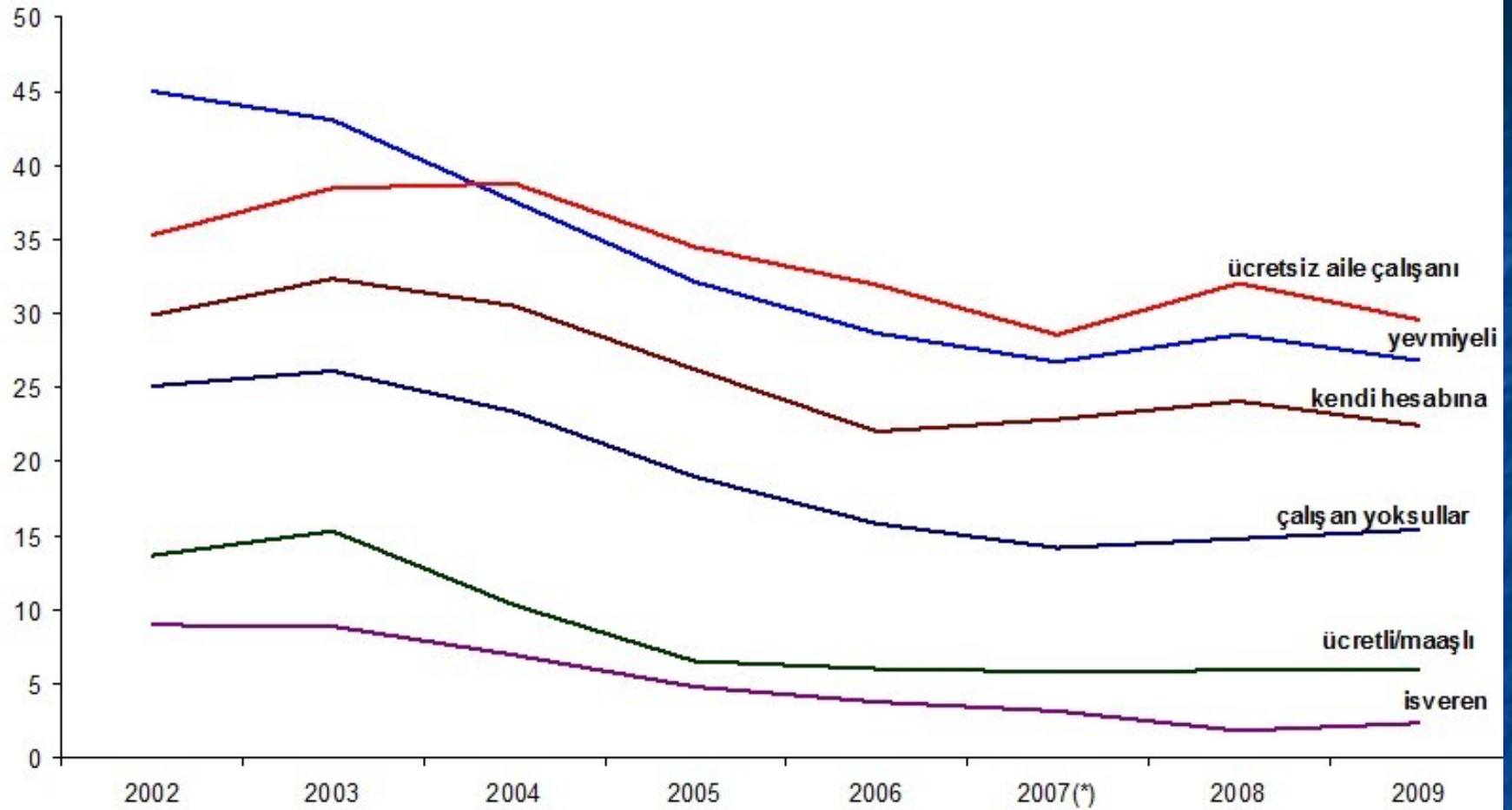
- Hane toplam geliri
- Hanede yaşayan sayısı

## 2000'li Yılların Ortalarında OECD Ülkelerinde Çalışan Yoksulluğu Oranları (%)



Kaynak: OECD, OECD Employment Outlook 2009-Tackling the Jobs Crisis, OECD, 2009, s.180.

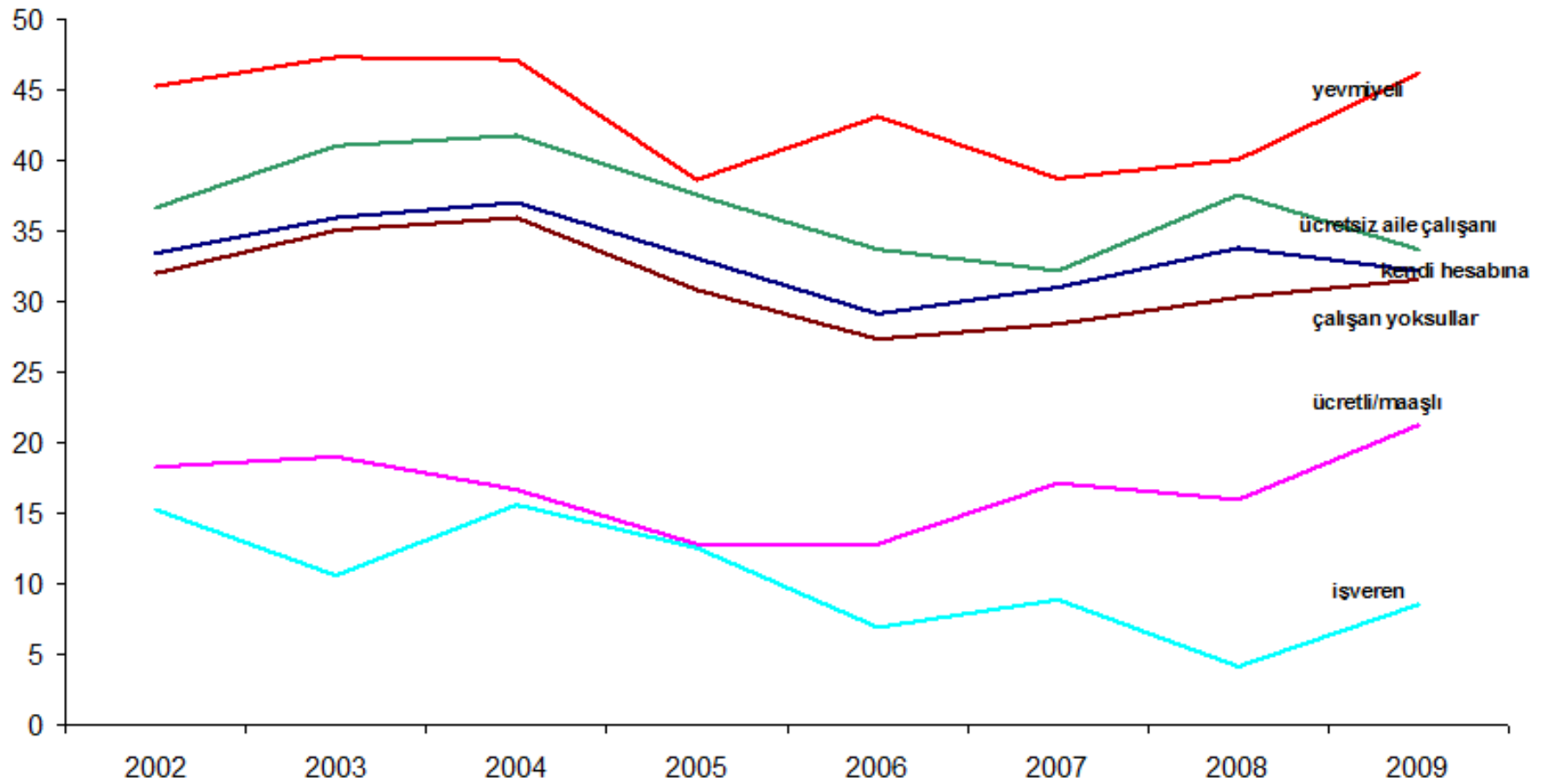
## Çalışma Statülerine Göre Çalışan Yoksulluk Oranları %



	2002	2003	2004	2005	2006	2007	2008	2009
Çalışan yoksullar (TR)	25.08	26.12	23.33	18.96	15.81	14.21	14.82	15.37
İşveren	8.99	8.84	6.94	4.80	3.75	3.15	1.87	2.33
Ücretli, maaşlı	13.64	15.28	10.35	6.57	6.00	5.82	5.93	6.05
<b>Kendi hesabına</b>	29.91	32.38	30.48	26.22	22.06	22.89	24.10	22.49
<b>Yevmiyeli</b>	45.01	43.09	37.52	32.12	28.63	26.71	28.56	26.86
<b>Ücretsiz aile işçisi</b>	35.33	38.51	38.73	34.52	31.98	28.58	32.03	29.58



# Kırda Çalışma Statülerine Göre Çalışan Yoksulluk Oranları %



	2002	2003	2004	2005	2006	2007	2008	2009
<b>Çalışan Yoksul (KIR)</b>	32,01	35,01	35,93	30,85	27,36	28,38	30,27	<b>31,54</b>
<b>İşveren</b>	15,26	10,58	15,58	12,55	6,93	8,91	4,13	8,53
<b>Ücretli, maaşlı</b>	18,31	19,03	16,71	12,78	12,82	17,12	15,91	21,27
<b>Kendi hesabına</b>	33,38	35,98	37,04	33,04	29,10	30,97	33,81	32,21
<b>Ücretsiz aile işçisi</b>	36,67	41,01	41,79	37,53	33,72	32,21	37,55	33,71
<b>Yevmiyeli</b>	45,29	47,29	47,15	38,61	43,10	38,74	40,02	46,12

## Çalışan Yoksulluğunda Cinsiyet ve Hane Yapısı

<b>2003 yılı</b> Türkiye için son karşılaştırılabilir verilerin bulunduğu yıl	<b>Çalışan kadın yoksulluğu</b>	<b>2 Yetişkin+3 ve üzeri çocuklu hanede çalışan yoksulluğu</b>	<b>2 Yetişkin+1 çocuklu hanede çalışan yoksulluğu</b>
Bulgaristan	8	44	11
<b>Türkiye</b>	<b>26</b>	<b>42</b>	<b>10</b>
Romanya	13	38	10
İspanya	8	35	12
Yunanistan	11.8	34	14.6
İrlanda	5.9	21.9	14
Birleşik Krallık	7	27	13
Avusturya	7	17.9	9.5
Estonya	10	24	15
Hollanda	6	24	8
Macaristan	5	23	8
AB 15	8	22	10
Hırvatistan	10	21	15
Danimarka	4	13.6	4.7
Belçika	5.1	18,1	11
Fransa	-	16	9
G. Kıbrıs	5	15	10
Finlandiya	4	11	5
Norvec	-	9.1	2.5

Kaynak: EUROSTAT (2010), Databases, EUROSTAT Website/Population and social conditions/Living conditions and welfare/Income and living conditions.

[http://epp.eurostat.ec.europa.eu/portal/page/portal/income\\_social\\_inclusion\\_living\\_conditions/data/database](http://epp.eurostat.ec.europa.eu/portal/page/portal/income_social_inclusion_living_conditions/data/database)

# SONUÇ

- Sosyal politika yalnızca sosyal yardım ve hizmetlerle sınırlı bir alan değildir.
- Sosyal politika çalışanları korumak ve sosyal adalet sağlamak amacıyla **işgücü piyasasına müdahale eden ve çalışma ilişkisini düzenleyen** kamusal önlemleri de kapsar.